

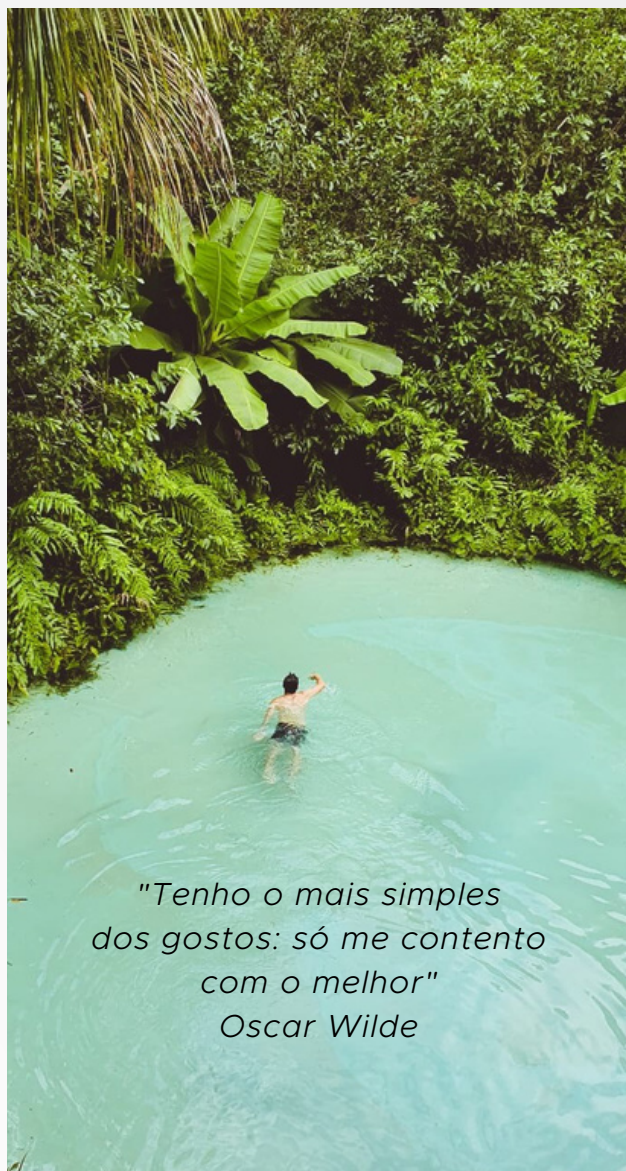


selo  
Praia Rica



# PROTOCOLO DE BIOSSEGURANÇA

PRAIA RICA  
EXPEDIÇÕES  
PERSONALIZADAS  
2023



*"Tenho o mais simples  
dos gostos: só me contento  
com o melhor"  
Oscar Wilde*

E de repente tudo mudou. Com a epidemia do Covid-19, passamos a lidar com uma nova realidade. **Mas para nós, algumas coisas continuam as mesmas, como o seu bem-estar e segurança.** Antes da pandemia, já éramos uma empresa **Small Groups**, voltada a atender apenas grupos limitados, e já adotávamos medidas de higiene rigorosas. Álcool em gel 70% nos veículos também já fazia parte do nosso protocolo de operação. Agora, mais do que nunca, higiene e segurança é fundamental para nós.

Nosso protocolo foi desenvolvido com o apoio do Sebrae Tocantins e está alinhado ao protocolo oficial **Turismo Responsável**, do Ministério do Turismo, do qual aderimos, e ao **Plano Estratégico de Retomada do Turismo Pós Covid-19 – Região Encantos do Jalapão**, desenvolvido pelo Governo do Estado do Tocantins, bem como as diretrizes da Organização Mundial de Saúde (OMS).

**CONHEÇA NOSSO PROTOCOLO**



PRAIA RICA EXPEDIÇÕES

## PROTOCOLO DE BIOSSEGURANÇA

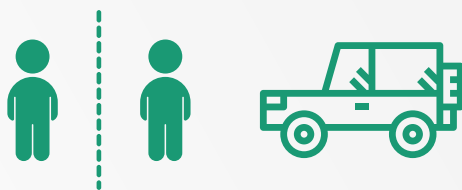
### ATENDIMENTO E RELACIONAMENTO COM O CLIENTE



#### TRANSPARÊNCIA

#### RELACIONAMENTO PRÉ E PÓS-VIAGEM

1. Informar com transparência a cada cliente sobre as medidas atualizadas adotadas pela agência, disponibilizando este protocolo em nosso site e divulgando-o nos demais meios de comunicação on-line, como redes sociais;
2. Orientar nossos clientes a procurarem, antes da expedição, por estabelecimentos que tenham adotado protocolos de biossegurança;
3. Manter o registro de todos os clientes para auxiliar no rastreamento, caso ocorra suspeita de Covid-19;
4. Manter contato pós viagem por até 15 dias com os clientes e solicitar que seja comunicado a agência, caso tenha suspeita ou confirmação de Covid-19.



#### ROTINAS DE HIGIENIZAÇÃO MAIS RIGOROSAS

### VEÍCULOS

1. Troca de filtros de ar condicionado a cada expedição;
2. Lavagem completa e higienização interna ao final de cada expedição.



PRAIA RICA EXPEDIÇÕES

## PROTOCOLO DE BIOSSEGURANÇA

### HIGIENIZAÇÃO CONSTANTE DOS VEÍCULOS

### DISPONIBILIZAÇÃO DE MÁSCARAS, ÁLCOOL EM GEL E LENÇOS DESCARTÁVEIS



### JANELAS DOS VEÍCULOS ABERTAS SEMPRE QUE POSSÍVEL

### LIXEIRAS INDIVIDUAIS

### USO OBRIGATÓRIO DE MÁSCARA



### ROTINAS DE HIGIENIZAÇÃO DIÁRIA



### DURANTE A EXPEDIÇÃO

1. Higienização interna do veículo (estofados, volante, câmbio, botões de acionamento das janelas) três vezes ao dia, com solução a base de hipoclorito de sódio;
2. Higienização diária do ar condicionado dos veículos;
3. Disponibilização de máscaras e lenços umedecidos descartáveis, além de álcool em gel 70% no interior dos veículos;
4. Cada viajante receberá diariamente lixeira individual, ficando responsável pelo seu resíduo dentro do veículo. Ao final do dia, será disponibilizado recipiente apropriado para descarte do resíduo gerado;
5. Uso obrigatório de máscara, exceto em atividades aquáticas;
6. Sempre que possível, os deslocamentos serão feitos com as janelas abertas.

### IMPORTANTE

No decorrer da expedição, havendo suspeita de um integrante do grupo ter contraído Covid-19, a expedição será imediatamente interrompida e o grupo encaminhado para a unidade de saúde mais próxima para avaliação, e, posteriormente, encaminhamento ao local de origem da expedição, para atendimento hospitalar.



PRAIA RICA EXPEDIÇÕES

## PROTOCOLO DE BIOSSEGURANÇA

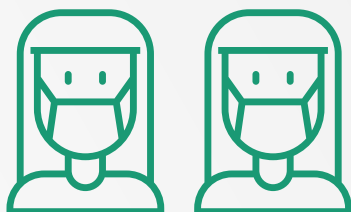
LANCHES DE BORDO  
EM KITS INDIVIDUAIS

ESTABELECIMENTOS  
COMPROMETIDOS COM  
AS NORMAS DE  
HIGIENE E SEGURANÇA



### ALIMENTAÇÃO E HOSPEDAGEM

1. Lanches de bordo devidamente higienizados e entregues em kits individuais;
2. Refeições em estabelecimentos parceiros, adequados aos protocolos de higiene e segurança sanitária;
3. Hospedagem em estabelecimentos parceiros, adequados aos protocolos de higiene e segurança sanitária.



### EQUIPE E COLABORADORES

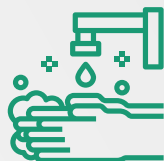
1. Equipe completamente imunizada (escritório e campo);
2. Em casos de confirmação ou suspeita por Covid-19, o colaborador terá suas atividades suspensas pelo período determinado pelo serviço médico e até que esteja liberado para retornar as atividades;
3. Equipe, colaboradores e fornecedores devem estar atualizados sobre os protocolos adotados pela agência e sobre a necessidade de seu cumprimento;
4. Toda a equipe que vai a campo deve estar devidamente capacitada em primeiros-socorros e em boas práticas sanitárias com foco no turismo.



PRAIA RICA EXPEDIÇÕES

## PROTOCOLO DE BIOSSEGURANÇA

ÁLCOOL EM GEL 70%  
EM TODAS AS ÁREAS



LAVATÓRIOS DEVIDAMENTE  
PREPARADOS

HIGIENE REFORÇADA DE  
EQUIPAMENTOS E SUPERFÍCIES  
DE CONTATO

AMBIENTE VENTILADO

HIGIENIZAÇÃO DOS ESPAÇOS  
E REMOÇÃO DE RESÍDUOS  
COM MAIOR FREQUÊNCIA

USO OBRIGATÓRIO DE  
MÁSCARA

NÚMERO DE CLIENTES  
REDUZIDO



ALIMENTOS E BEBIDAS  
DE ACORDO COM  
AS NORMAS DA ANVISA

### NO AMBIENTE FÍSICO DA AGÊNCIA

1. Disponibilização de álcool em gel 70% na chegada ao espaço físico;
2. Disponibilização de lavatórios para higienização das mãos, contendo sabão e toalhas descartáveis, além de lixeiras com pedal;
3. Reforço da higienização de superfícies de contato frequente como: máquinas de cartão de crédito, computadores, teclados, mouses, telefones, corrimãos, portas, maçanetas, puxadores, cadeiras, dentre outros. Utilização de plástico filme em objetos como máquinas de cartão e eletrônicos, para facilitar a limpeza constante, e evitar a danificação do aparelho pela presença de líquido;
4. Manutenção do ambiente ventilado com portas e/ou janelas abertas;
5. Limpeza de aparelhos de ar condicionado com solução de água clorada;
6. Aumento da frequência de limpeza e higienização de sanitários, torneiras, banheiros e ambientes em geral;
7. Remoção frequentemente dos resíduos (lixo), de forma a não gerar acúmulo, utilizando procedimentos seguros;
8. Alimentos e bebidas de acordo com os protocolos da Agência Nacional de Vigilância Sanitária (Anvisa).